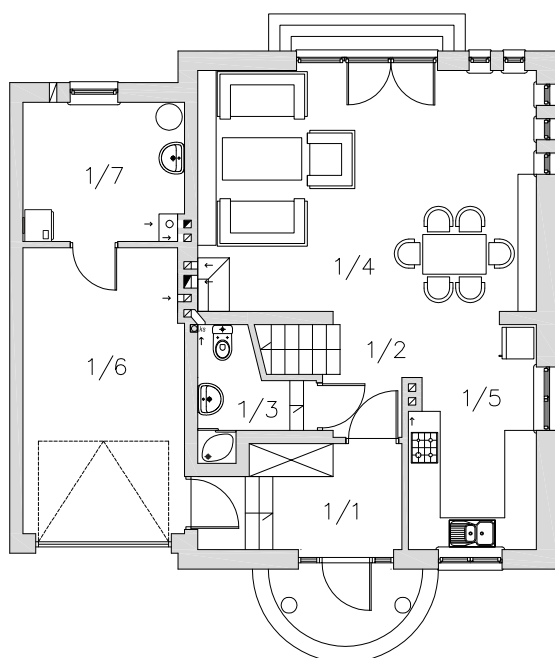


Plan domu

Villa Magnolia *pow. całkowita* 141,73 m²



PARTER
78,74 m²

ZESTAWIENIE POWIERZCHNI SEGMENTU - PARTER		
NR	NAZWA	POW.
1/1	Przedsiónek	7,72 m ²
1/2	Korytarz	4,28 m ²
1/3	WC	3,26 m ²
1/4	Salon	29,12 m ²
1/5	Kuchnia	10,12 m ²
1/6	Garaż	16,29 m ²
1/7	Kotłownia	7,95 m ²
RAZEM		78,74 m ²

PODDASZE
62,99 m²

ZESTAWIENIE POWIERZCHNI SEGMENTU - PODDASZE		
NR	NAZWA	POW.
2/1	Klatka schod.	8,62 m ²
2/2	Pokój	11,84 m ²
2/3	Pokój	11,89 m ²
2/4	Łazienka	7,38 m ²
2/5	Garderoba	6,52 m ²
2/6	Sypialnia	14,74 m ²
2/7	Garderoba	2,00 m ²
RAZEM		62,99 m ²

