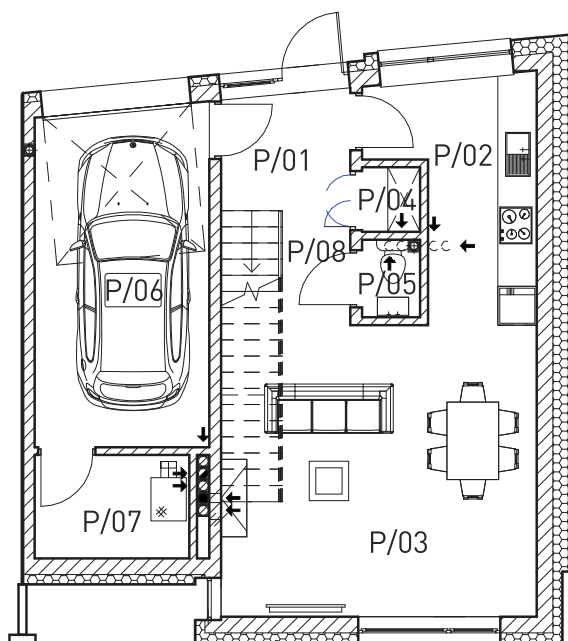


Plan domu

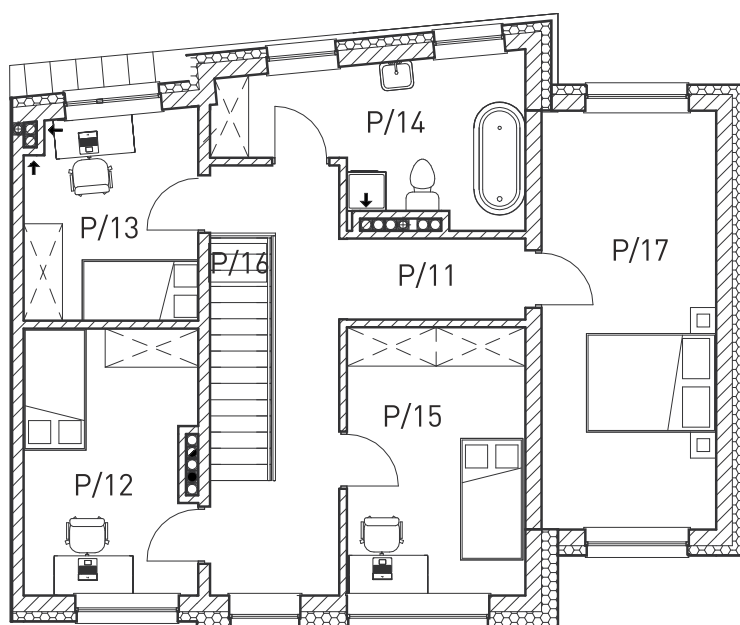
Trakt Lubelski 144P

pow. całkowita 129,5 m²



parter
54,75 m²

Nr	Nazwa pomieszczenia	Pow.
P/01	Hol	5,46 m ²
P/02	Kuchnia	7,68 m ²
P/03	Pokój dzienny	20,98 m ²
P/04	Garderoba	0,90 m ²
P/05	WC	1,08 m ²
P/06	Garaż	14,10 m ²
P/07	Pom. techniczne	3,82 m ²
P/08	Kl. schodowa	0,71 m ²
Ogółem		54,75 m ²



piętro
74,75 m²

Nr	Nazwa pomieszczenia	Pow.
P/11	Korytarz	13,34 m ²
P/12	Pokój	10,78 m ²
P/13	Garderoba	8,45 m ²
P/14	Łazienka	9,68 m ²
P/15	Pokój	11,45 m ²
P/16	Kl. schodowa	3,56 m ²
P/17	Sypialnia	17,49 m ²
Ogółem		74,75 m ²