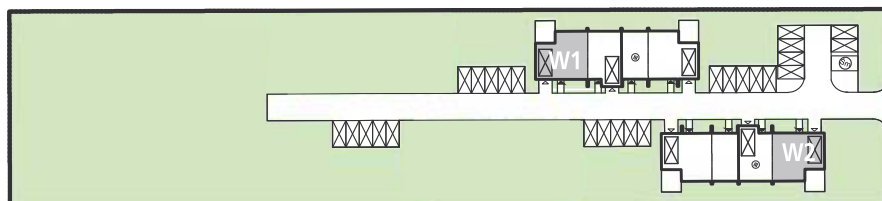
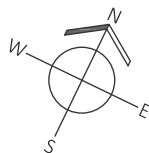
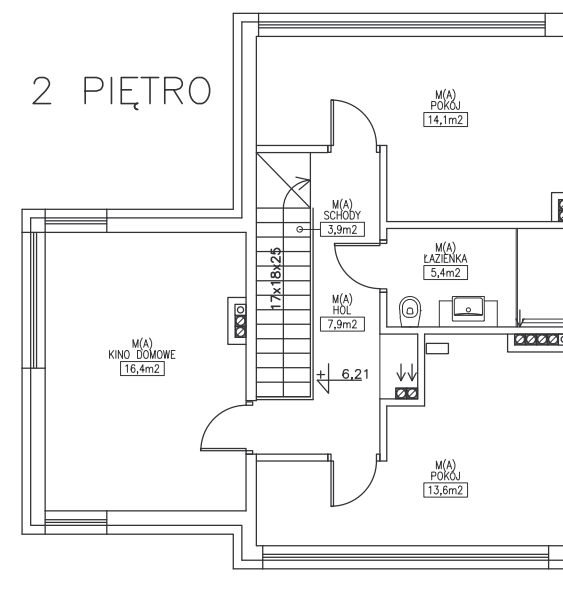
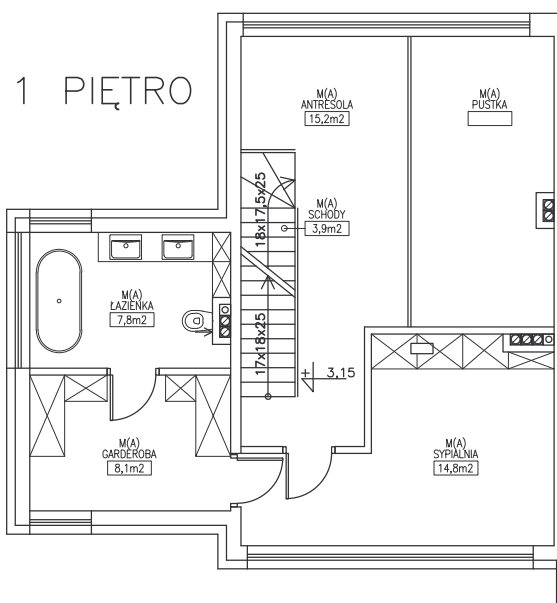
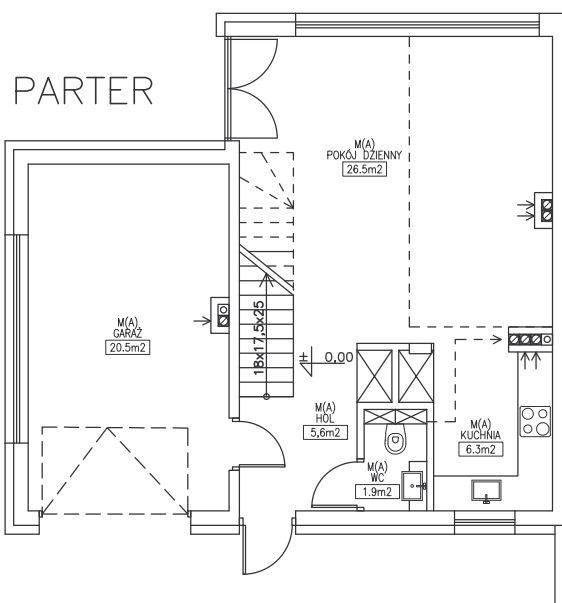


## Budynek White Residence



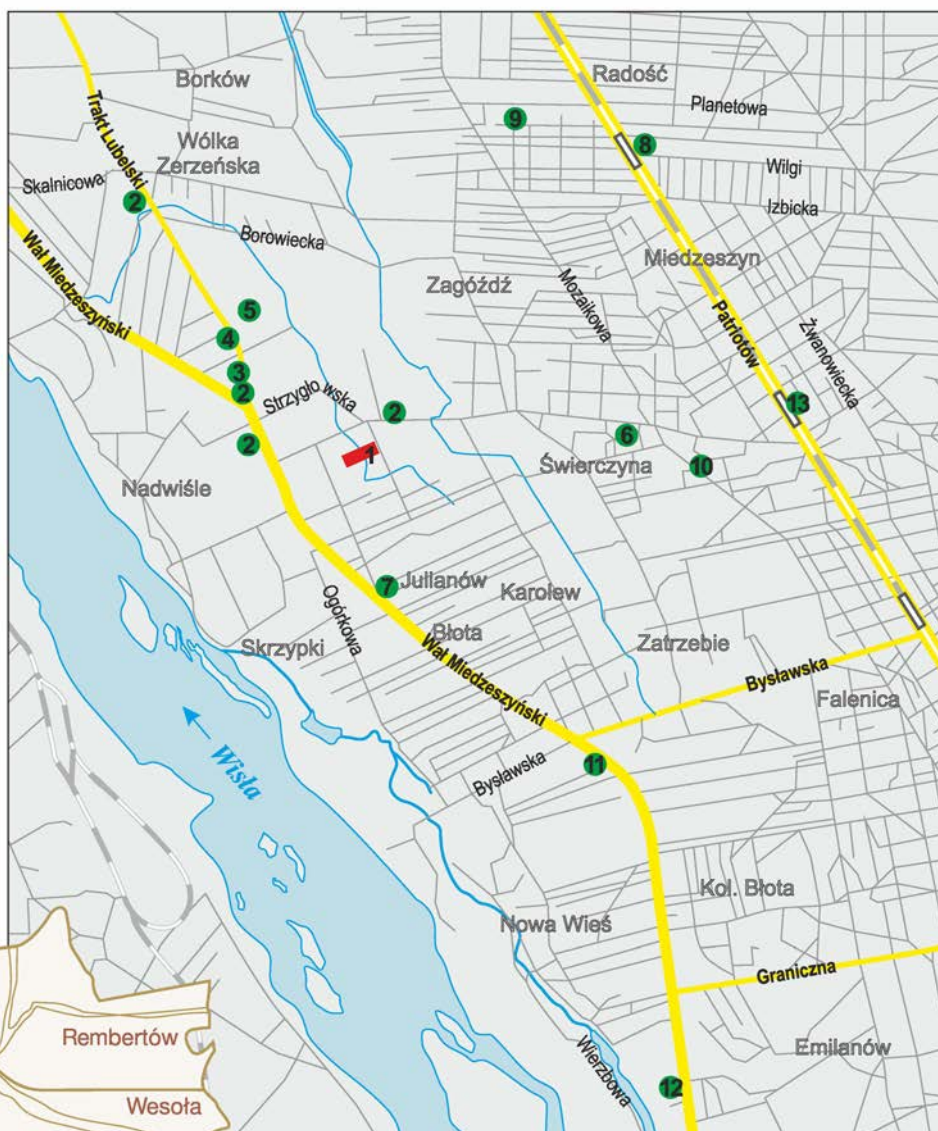
ZESTAWIENIE POWIERZCHNI	
POMIESZCZENIA	POWIERZCHNIA
<b>PARTER</b>	
HOL	5,60 m <sup>2</sup>
WC	1,90 m <sup>2</sup>
KUCHNIA	6,30 m <sup>2</sup>
POKÓJ DZIENNY	26,50 m <sup>2</sup>
GARAŻ	20,50 m <sup>2</sup>
<b>I PIĘTRO</b>	
SCHODY	3,90 m <sup>2</sup>
ŁAZIENKA	7,80 m <sup>2</sup>
GARDEROBA	8,10 m <sup>2</sup>
SYPIALNIA	14,80 m <sup>2</sup>
ANTRESOLA	15,20 m <sup>2</sup>
<b>II PIĘTRO</b>	
HOL	7,90 m <sup>2</sup>
SCHODY	3,90 m <sup>2</sup>
ŁAZIENKA	5,40 m <sup>2</sup>
POKÓJ	13,60 m <sup>2</sup>
POKÓJ	14,10 m <sup>2</sup>
KINO DOMOWE	16,40 m <sup>2</sup>
<b>RAZEM</b>	<b>171,90 m<sup>2</sup></b>

## Plan zagospodarowania przestrzennego



## Lokalizacja osiedla

1. Osiedle ZEN Residence, ul. Mrągowska
2. Sklep spożywczy
3. Apteka - Trakt Lubelski 1/3
4. Poczta - Trakt Lubelski 23
5. Klub Sosnowy, basen, siłownia, SPA  
Trakt Lubelski 40A
6. Przedszkole Integracyjne  
ul. Nenufarów 8A
7. Przedszkole Milusin  
Wał Miedzeszyński 131C
8. Przychodnia Rejonowa, Pogotowie  
Ratunkowe - ul. Patriotów 170
9. Szkoła Podstawowa Nr 204  
ul. Bajkowa 17/21
10. XXV LO im. Józefa Wybickiego ul. Halna 20
11. Klub Fitness - Wał Miedzeszyński 66
12. Revita Wellness Club, kort tenisowy  
Al. Nadwiślańska 96
13. Stacja SKM W-wa Miedzeszyn - 13 km do  
Centrum z systemu Parkuj i Jedź



**planowana obwodnica południowa S2**

## Zdjęcia osiedla



## Specyfikacja stanu deweloperskiego

### 1. STAN SUROWY ZAMKNIĘTY

- Mury zewnętrzne – cegła ceramiczna
- Ściany działowe – cegła ceramiczna/silikat
- Okna plastikowe
- Drzwi wejściowe

### 2. STAN DEWELOPERSKI

- Klimatyzacja w salonie
- Instalacja ogrzewania podłogowego z piecem
- Rozprowadzona wewnętrzna instalacja wodno-kanalizacyjna
- Rozprowadzona instalacja alarmowa i komputerowa
- Rozprowadzona wewnętrzna instalacja elektryczna
- Tynki wewnętrzne gipsowe
- Tynki cementowo-wapienne w łazienkach i garażu
- Posadzki – szlichta cementowa
- Przyłącza – gaz, prąd, szambo, wodociąg

### 3. WYKOŃCZENIE ZEWNĘTRZNE

- Elewacja zewnętrzna – tynk jednolity w kolorze z ociepleniem
- Parapety zewnętrzne – blacha
- Oświetlenie drogi dojazdowej do budynku (typ latarnie)
- Skrzynka na listy

### 4. DROGA WEWNĘTRZNA

- Droga wewnętrzna z kostki (kolorowa) / asfalt\*

\* dodatkowa opcja w budynku