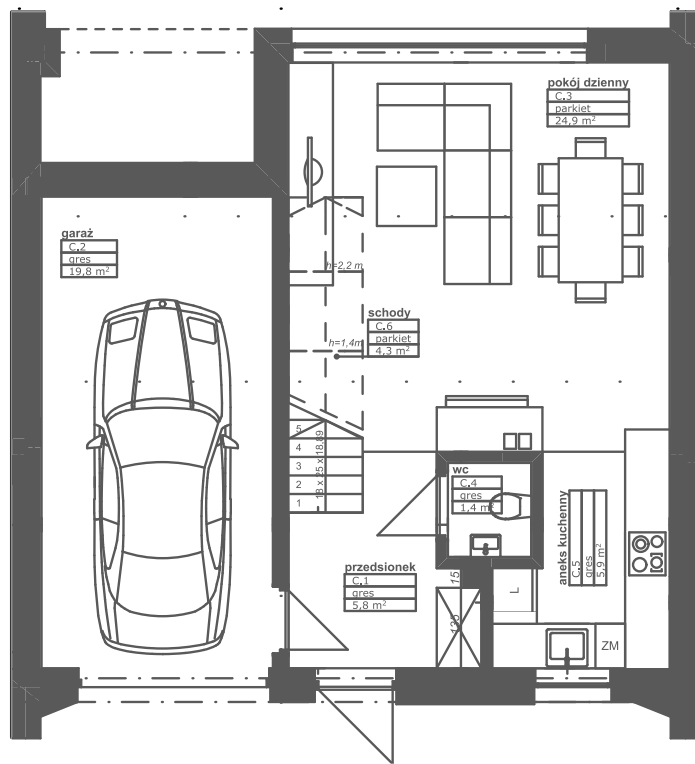
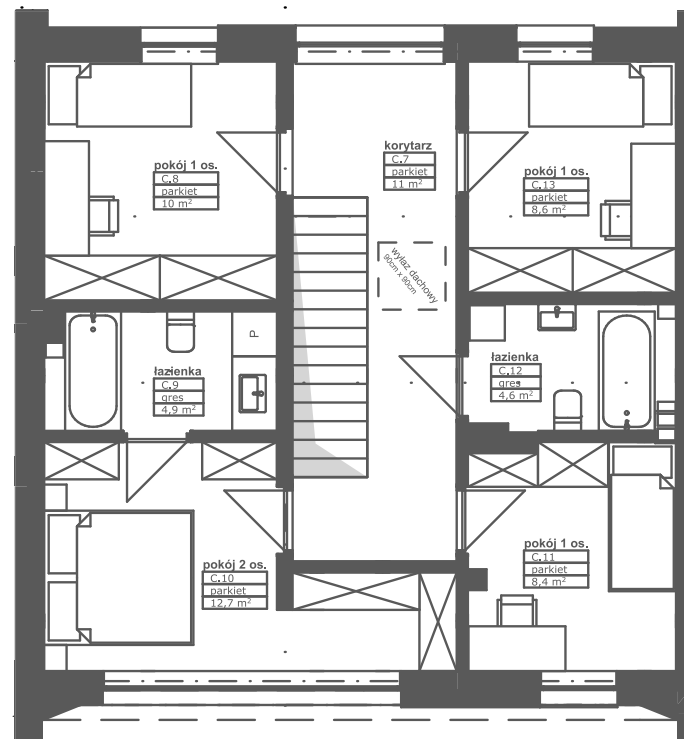


Silver Residence

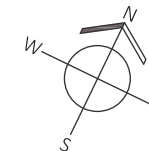
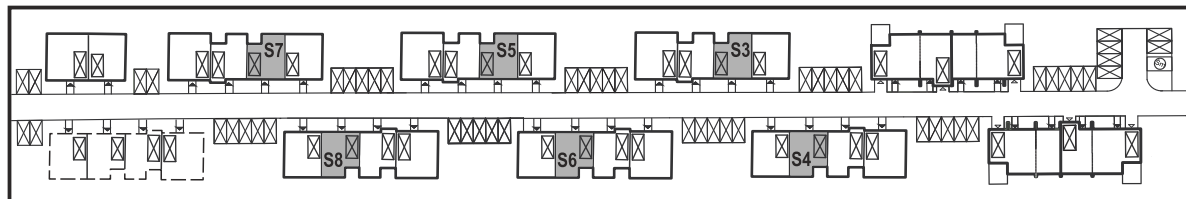


PARTER

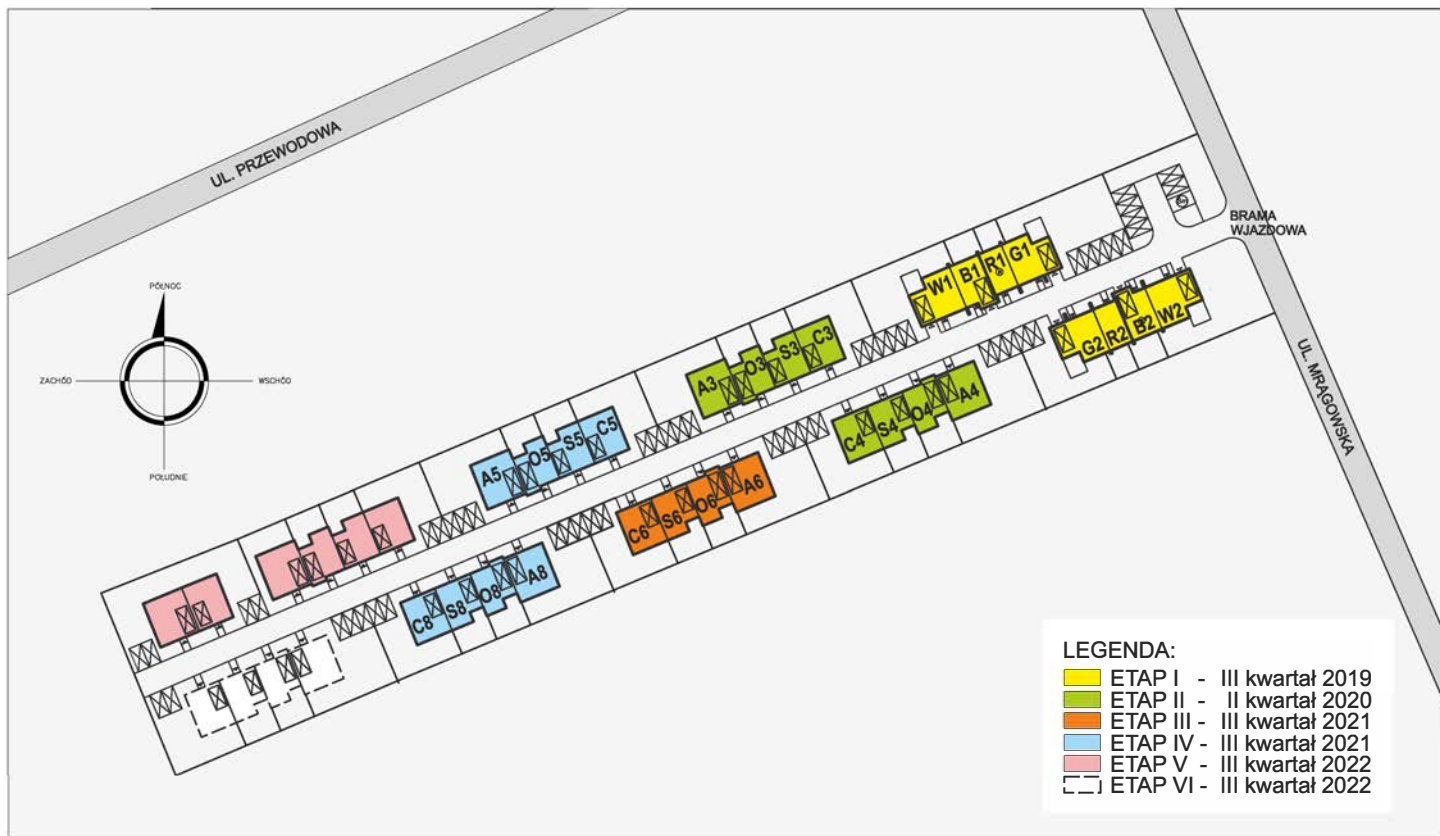


PIĘTRO

ZESTAWIENIE POWIERZCHNI		
POMIESZCZENIA		POWIERZCHNIA
PARTER		
C.1	PRZEDSIÓNEK	5,8 m ²
C.2	GARAŻ	19,8 m ²
C.3	POKÓJ DZIENNY	24,9 m ²
C.4	WC	1,4 m ²
C.5	ANEKS KUCHENNY	5,9 m ²
C.6	SCHODY	4,3 m ²
PIĘTRO		
C.7	KORYTARZ	11,0 m ²
C.8	POKÓJ 1 os.	10,0 m ²
C.9	ŁAZIENKA	4,9 m ²
C.10	POKÓJ 2 os.	12,7 m ²
C.11	POKÓJ 1 os.	8,4 m ²
C.12	ŁAZIENKA	4,6 m ²
C.13	POKÓJ 1 os.	8,6 m ²
RAZEM		122,3 m²

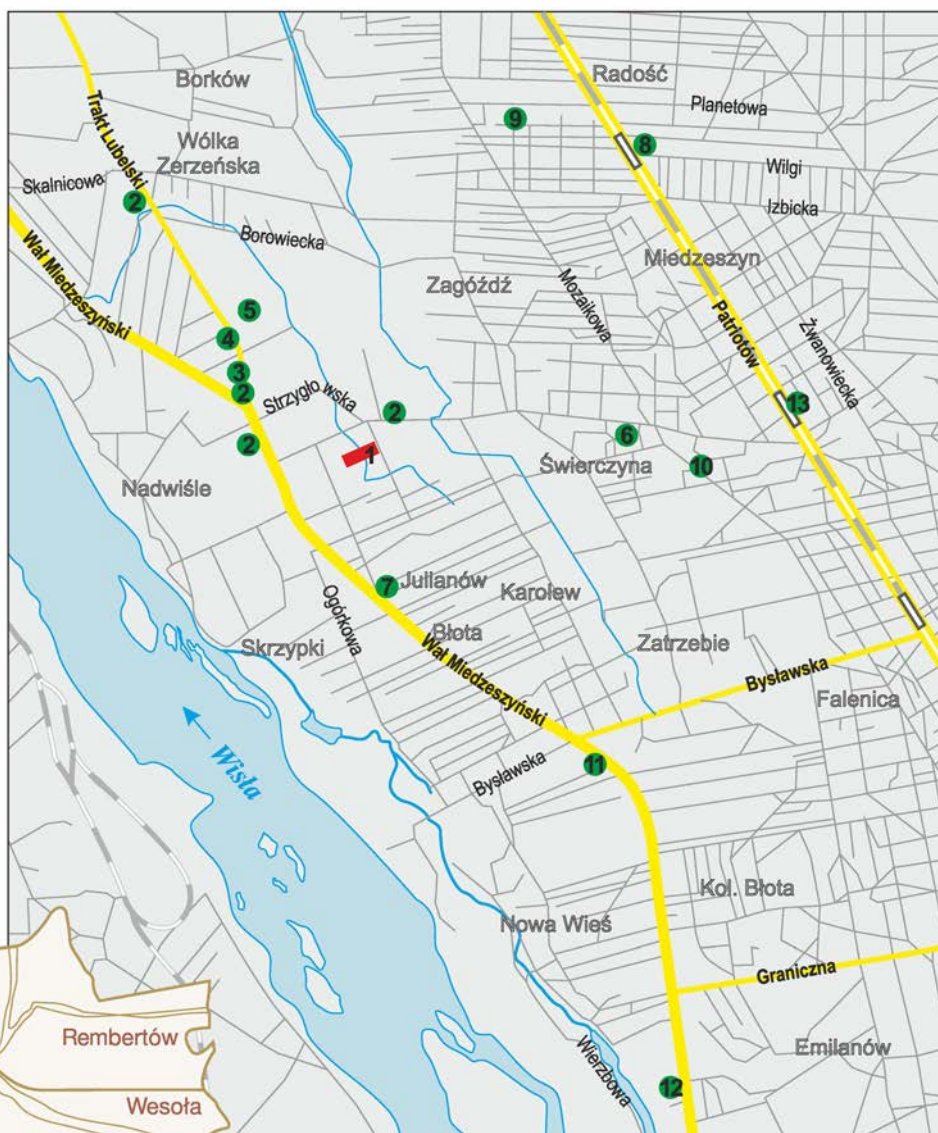


Plan zagospodarowania przestrzennego



Lokalizacja osiedla

1. Osiedle ZEN Residence, ul. Mrągowska
2. Sklep spożywczy
3. Apteka - Trakt Lubelski 1/3
4. Poczta - Trakt Lubelski 23
5. Klub Sosnowy, basen, siłownia, SPA
Trakt Lubelski 40A
6. Przedszkole Integracyjne
ul. Nenufarów 8A
7. Przedszkole Milusin
Wał Miedzeszyński 131C
8. Przychodnia Rejonowa, Pogotowie
Ratunkowe - ul. Patriotów 170
9. Szkoła Podstawowa Nr 204
ul. Bajkowa 17/21
10. XXV LO im. Józefa Wybickiego ul. Halna 20
11. Klub Fitness - Wał Miedzeszyński 66
12. Revita Wellness Club, kort tenisowy
Al. Nadwiślańska 96
13. Stacja SKM W-wa Miedzeszyn - 13 km do
Centrum z systemu Parkuj i Jedź



planowana obwodnica południowa S2

Zdjęcia osiedla



Specyfikacja stanu deweloperskiego

1. STAN SUROWY ZAMKNIĘTY

- Mury zewnętrzne – cegła ceramiczna
- Ściany działowe – cegła ceramiczna/silikat
- Okna plastikowe
- Drzwi wejściowe

2. STAN DEWELOPERSKI

- Klimatyzacja w salonie
- Instalacja ogrzewania podłogowego z piecem
- Rozprowadzona wewnętrzna instalacja wodno-kanalizacyjna
- Rozprowadzona instalacja alarmowa i komputerowa
- Rozprowadzona wewnętrzna instalacja elektryczna
- Tynki wewnętrzne gipsowe
- Tynki cementowo-wapienne w łazienkach i garażu
- Posadzki – szlichta cementowa
- Przyłącza – gaz, prąd, szambo, wodociąg

3. WYKOŃCZENIE ZEWNĘTRZNE

- Elewacja zewnętrzna – tynk jednolity w kolorze z ociepleniem
- Parapety zewnętrzne – blacha
- Oświetlenie drogi dojazdowej do budynku (typ latarnie)
- Skrzynka na listy

4. DROGA WEWNĘTRZNA

- Droga wewnętrzna z kostki (kolorowa) / asfalt*

* dodatkowa opcja w budynku