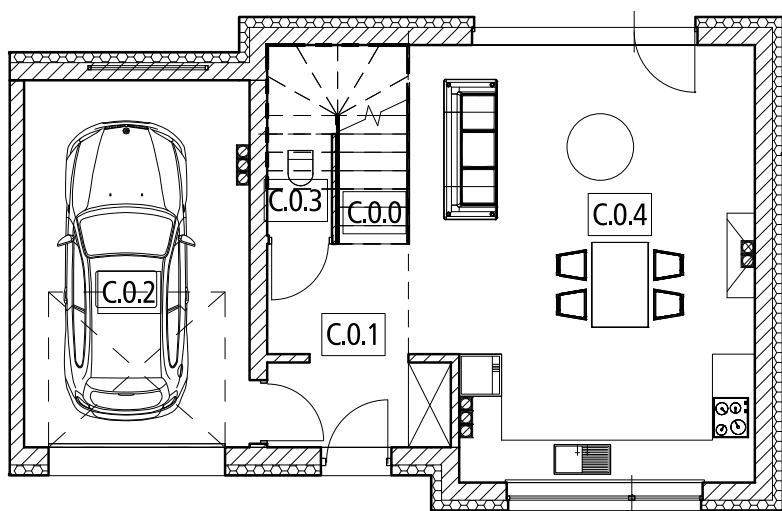


Plan domu

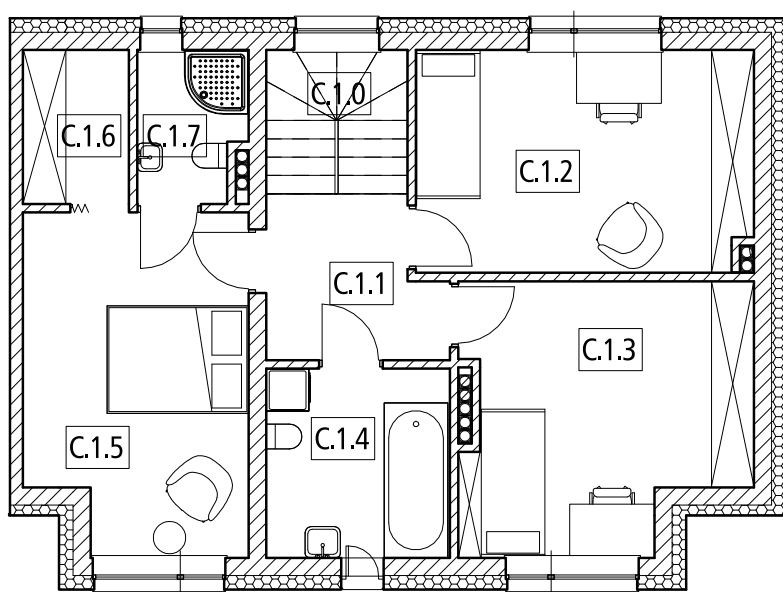
Trakt Lubelski 144N

pow. całkowita 121,48 m²



parter
54,30 m²

Nr	Nazwa pomieszczenia	Pow.
C.0.0	Schody	0,80 m ²
C.0.1	Hol	6,41 m ²
C.0.2	Garaż	16,64 m ²
C.0.3	WC	1,32 m ²
B.0.4	Pokój dzienny z aneks.	29,13 m ²
Ogółem		54,30 m ²



piętro
67,18 m²

Nr	Nazwa pomieszczenia	Pow.
C.1.0	Schody	4,08 m ²
C.1.1	Korytarz	5,37 m ²
C.1.2	Sypialnia	14,98 m ²
C.1.3	Sypialnia	14,61 m ²
C.1.4	Łazienka	6,98 m ²
C.1.5	Pokój	14,71 m ²
C.1.6	Garderoba	3,28 m ²
C.1.7	Łazienka	3,18 m ²
Ogółem		67,18 m ²