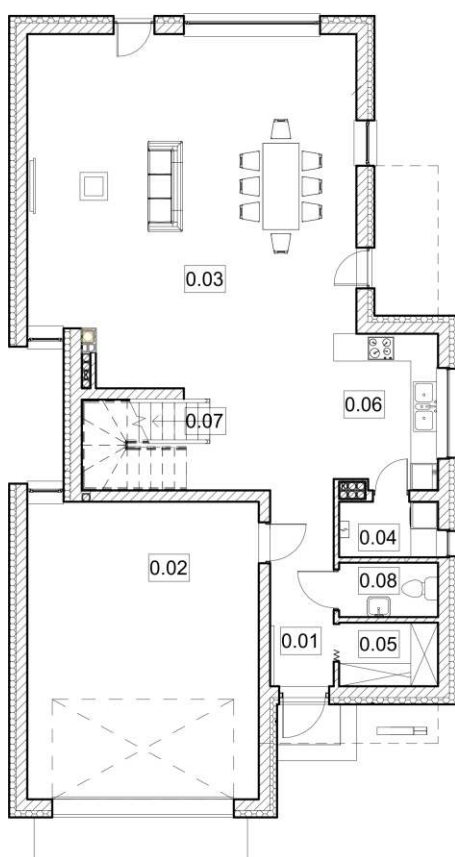


Plan domu

Budynek K pow. całkowita 202,13 m²

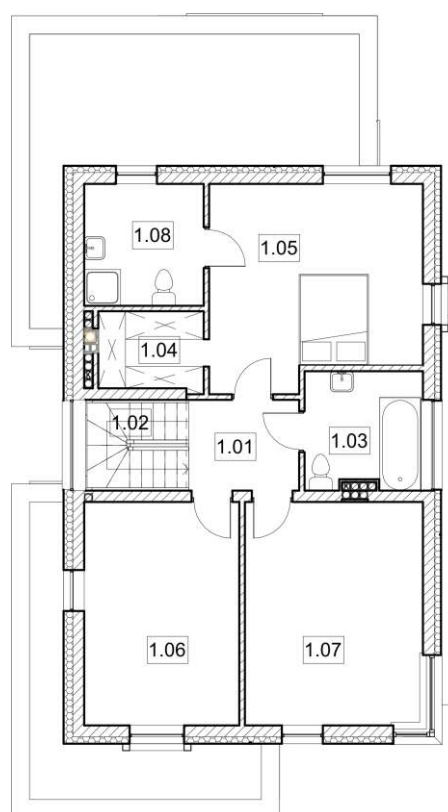


parter 118,90 m²

Nr	Nazwa pomieszczenia	Pow.
0/1	Wiatrotap	6,03 m ²
0/2	Garaż	33,41 m ²
0/3	Pokój dzienny	62,89 m ²
0/4	Pralnia / Pom. techn.	2,66 m ²
0/5	Garderoba	3,05 m ²
0/6	Kuchnia	7,75 m ²
0/7	Schówek	0,50 m ²
0/8	WC	2,62 m ²

Ogółem

118,90 m²



piętra 83,23 m²

Nr	Nazwa pomieszczenia	Pow.
1/1	Hol	4,96 m ²
1/2	Schody	4,50 m ²
1/3	Łazienka	6,62 m ²
1/4	Garderoba	3,99 m ²
1/5	Sypialnia	20,05 m ²
1/6	Pokój	16,80 m ²
1/7	Pokój	19,26 m ²
1/8	Łazienka	7,05 m ²

Ogółem

83,23 m²