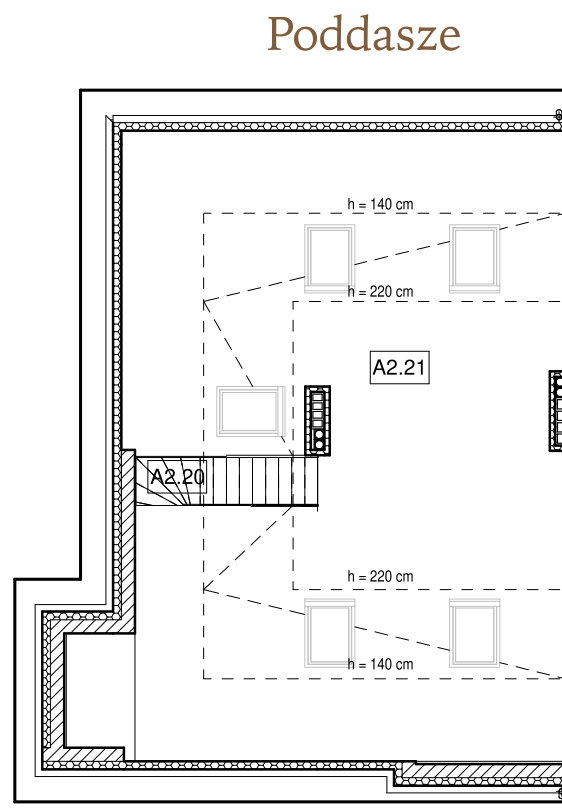
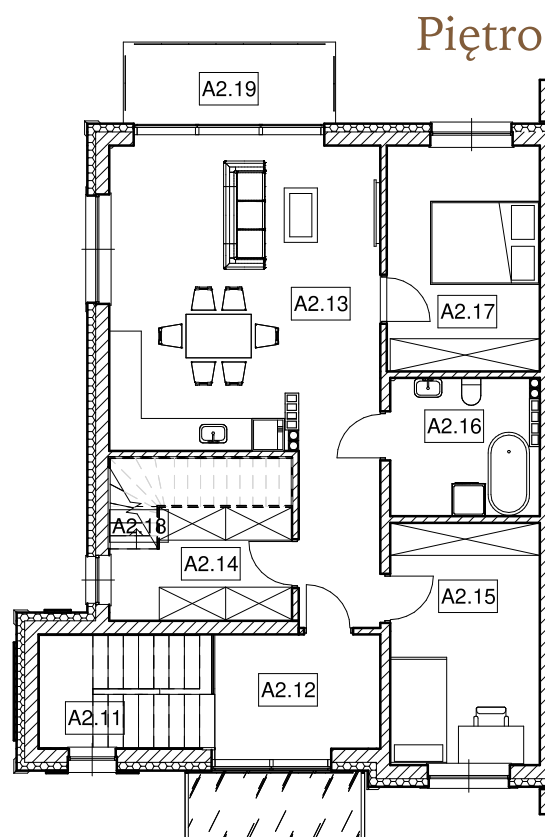


82,14 m²

3-pokojowe / PIĘTRO / lewy



| ZESTAWIENIE POWIERZCHNI | | |
|-------------------------|-----------------------------------|-----------------|
| PARTER | | |
| POMIESZCZENIA | POWIERZCHNIA | |
| A2.01 | Holl | 3,11 m2 |
| A2.02 | Schody | 0,84 m2 |
| PIĘTRO | | |
| POMIESZCZENIA | POWIERZCHNIA | |
| A2.11 | Schody | 5,44 m2 |
| A2.12 | Holl | 6,45 m2 |
| A2.13 | Pokój dzienny z aneksem kuchennym | 32,55 m2 |
| A2.14 | Garderoba | 6,35 m2 |
| A2.15 | Pokój | 12,24 m2 |
| A2.16 | Łazienka | 6,75 m2 |
| A2.17 | Pokój | 11,66 m2 |
| A2.18 | Schody | 0,70 m2 |
| RAZEM | | 82,14 m2 |

| BALKON | | |
|---------------|--------------|----------------|
| POMIESZCZENIA | POWIERZCHNIA | |
| A2.19 | Balkon | 5,85 m2 |
| RAZEM | | 5,85 m2 |

| DODATKOWO PODDASZE NIEUŻYTKOWE | | |
|--------------------------------|--------------|-----------------|
| POMIESZCZENIA | POWIERZCHNIA | |
| A2.20 | Schody | 3,02 m2 |
| A2.21 | Poddasze | 39,53 m2 |
| RAZEM | | 42,55 m2 |

