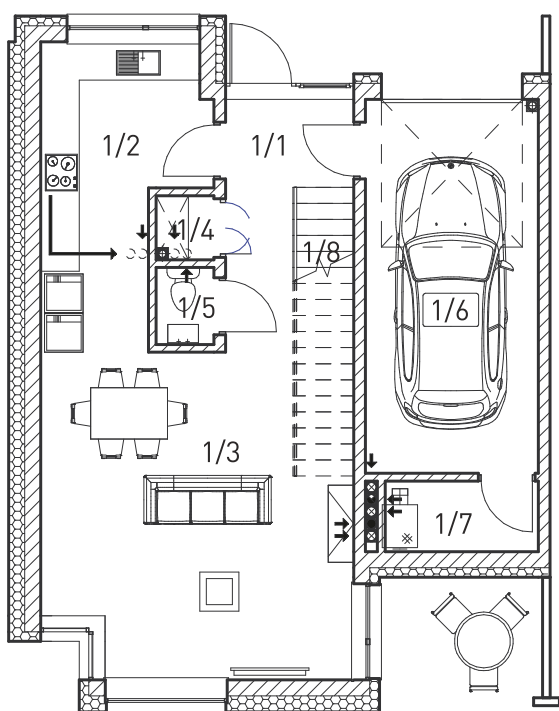


Plan domu Trakt Lubelski 148 H

pow. całkowita 123,91 m²



parter
60,47 m²

Nr	Nazwa pomieszczenia	Pow.
1/1	Hol	5,44 m ²
1/2	Kuchnia	10,30 m ²
1/3	Pokój dzienny	23,67 m ²
1/4	Garderoba	0,90 m ²
1/5	WC	1,08 m ²
1/6	Garaż	15,74 m ²
1/7	Pom. techniczne	2,63 m ²
1/8	Kl. schodowa	0,71 m ²
Ogółem		60,47 m ²

piętro
63,44 m²

Nr	Nazwa pomieszczenia	Pow.
2/1	Korytarz	10,58 m ²
2/2	Sypialnia	12,94 m ²
2/3	Garderoba	9,20 m ²
2/4	Lobby	12,13 m ²
2/5	Łazienka	4,51 m ²
2/6	Pokój	10,52 m ²
2/7	Kl. schodowa	3,56 m ²
Ogółem		63,44 m ²

