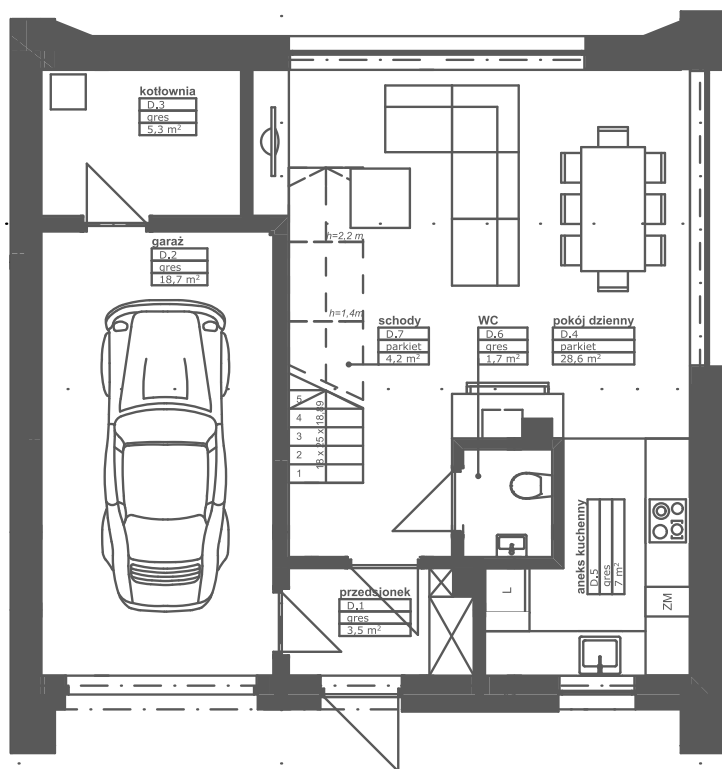
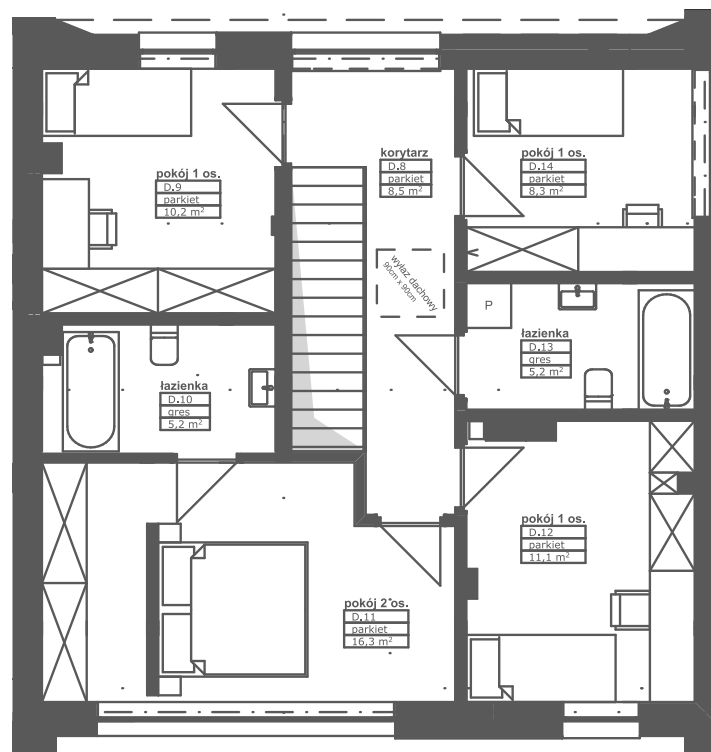


Coral Residence

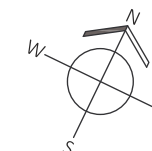
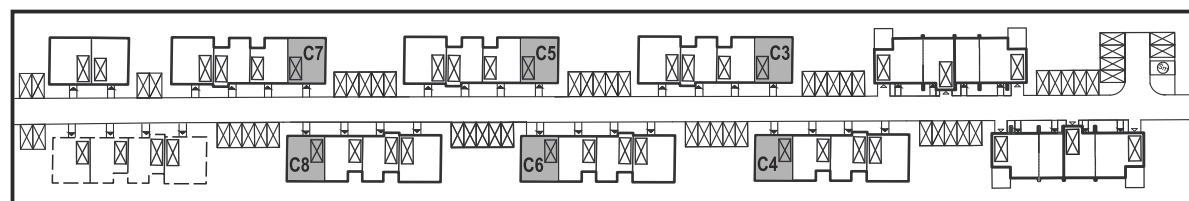


PARTER



PIĘTRO

ZESTAWIENIE POWIERZCHNI	
POMIESZCZENIA	POWIERZCHNIA
PARTER	
D.1 PRZEDSIÓNEK	3,5 m2
D.2 GARAŻ	18,7 m2
D.3 KOTŁOWNIA	5,3 m2
D.4 POKÓJ DZIENNY	28,6 m2
D.5 ANEKS KUCHENNY	7,0 m2
D.6 WC	1,7 m2
D.7 SCHODY	4,3 m2
PIĘTRO	
D.8 KORYTARZ	8,5 m2
D.9 POKÓJ 1 os.	10,2 m2
D.10 ŁAZIENKA	5,2 m2
D.11 POKÓJ 2 os.	16,3 m2
D.12 POKÓJ 1 os.	11,1 m2
D.13 ŁAZIENKA	5,2 m2
D.14 POKÓJ 1 os.	8,3 m2
RAZEM	133,9 m2

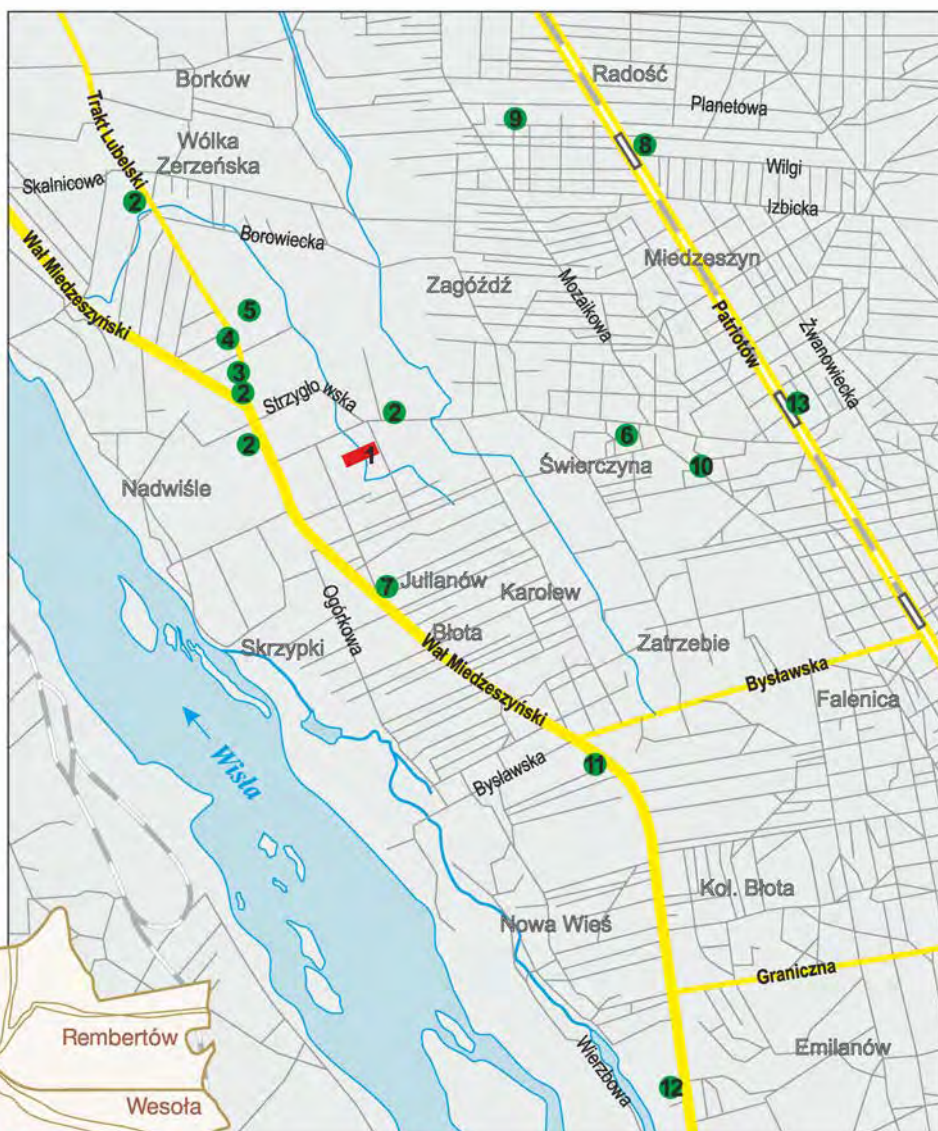


Plan zagospodarowania przestrzennego



Lokalizacja osiedla

1. Osiedle ZEN Residence, ul. Mrągowska
2. Sklep spożywczy
3. Apteka - Trakt Lubelski 1/3
4. Poczta - Trakt Lubelski 23
5. Klub Sosnowy, basen, siłownia, SPA
Trakt Lubelski 40A
6. Przedszkole Integracyjne
ul. Nenufarów 8A
7. Przedszkole Milusin
Wał Miedzeszyński 131C
8. Przychodnia Rejonowa, Pogotowie
Ratunkowe - ul. Patriotów 170
9. Szkoła Podstawowa Nr 204
ul. Bajkowa 17/21
10. XXV LO im. Józefa Wybickiego ul. Halna 20
11. Klub Fitness - Wał Miedzeszyński 66
12. Revita Wellness Club, kort tenisowy
Al. Nadwiślańska 96
13. Stacja SKM W-wa Miedzeszyn - 13 km do
Centrum z systemu Parkuj i Jedź



planowana obwodnica południowa S2

Zdjęcia osiedla



Specyfikacja stanu deweloperskiego

1. STAN SUROWY ZAMKNIĘTY

- Mury zewnętrzne – cegła ceramiczna
- Ściany działowe – cegła ceramiczna/silikat
- Okna plastikowe
- Drzwi wejściowe

2. STAN DEWELOPERSKI

- Klimatyzacja w salonie
- Instalacja ogrzewania podłogowego z piecem
- Rozprowadzona wewnętrzna instalacja wodno-kanalizacyjna
- Rozprowadzona instalacja alarmowa i komputerowa
- Rozprowadzona wewnętrzna instalacja elektryczna
- Tynki wewnętrzne gipsowe
- Tynki cementowo-wapienne w łazienkach i garażu
- Posadzki – szlichta cementowa
- Przyłącza – gaz, prąd, szambo, wodociąg

3. WYKOŃCZENIE ZEWNĘTRZNE

- Elewacja zewnętrzna – tynk jednolity w kolorze z ociepleniem
- Parapety zewnętrzne – blacha
- Oświetlenie drogi dojazdowej do budynku (typ latarnie)
- Skrzynka na listy

4. DROGA WEWNĘTRZNA

- Droga wewnętrzna z kostki (kolorowa) / asfalt*

* dodatkowa opcja w budynku