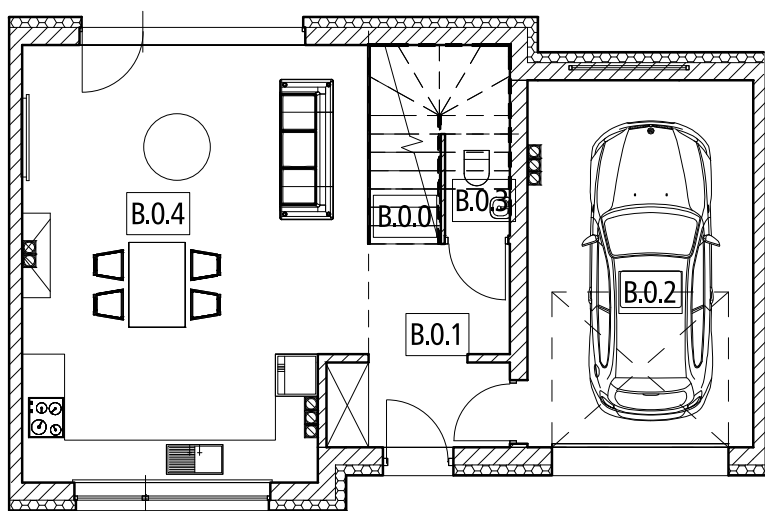


Plan domu

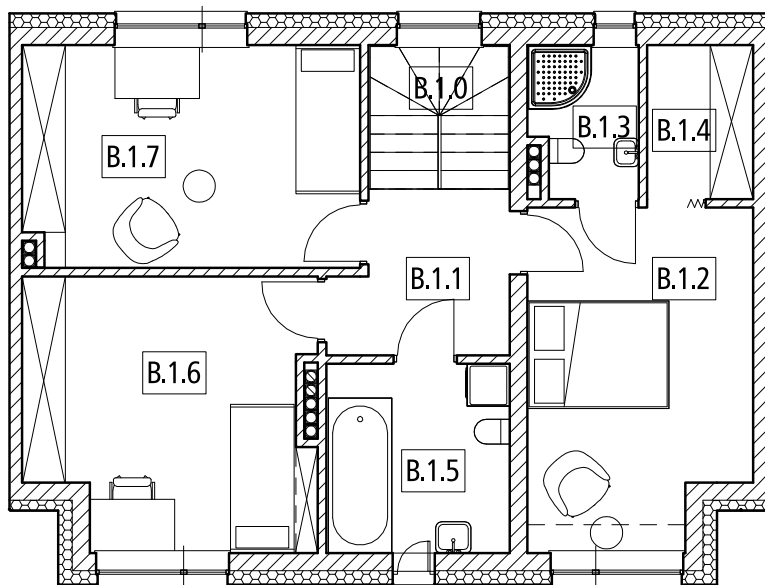
Trakt Lubelski 144Y

pow. całkowita 121,93 m²



parter
54,30 m²

Nr	Nazwa pomieszczenia	Pow.
B.0.0	Schody	0,80 m ²
B.0.1	Hol	6,41 m ²
B.0.2	Garaż	16,64 m ²
B.0.3	WC	1,32 m ²
B.0.4	Pokój dzienny z aneks.	29,13 m ²
Ogółem		54,30 m ²



piętra
67,63 m²

Nr	Nazwa pomieszczenia	Pow.
B.1.0	Schody	4,08 m ²
B.1.1	Korytarz	5,37 m ²
B.1.2	Sypialnia	14,71 m ²
B.1.3	Łazienka	3,18 m ²
B.1.4	Garderoba	3,28 m ²
B.1.5	Łazienka	6,98 m ²
B.1.6	Pokój	15,06 m ²
B.1.7	Pokój	14,98 m ²
Ogółem		66,63 m ²