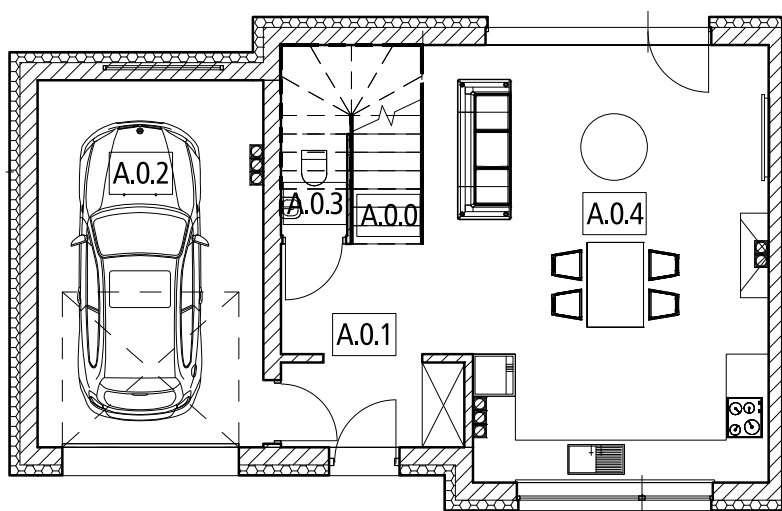


Plan domu

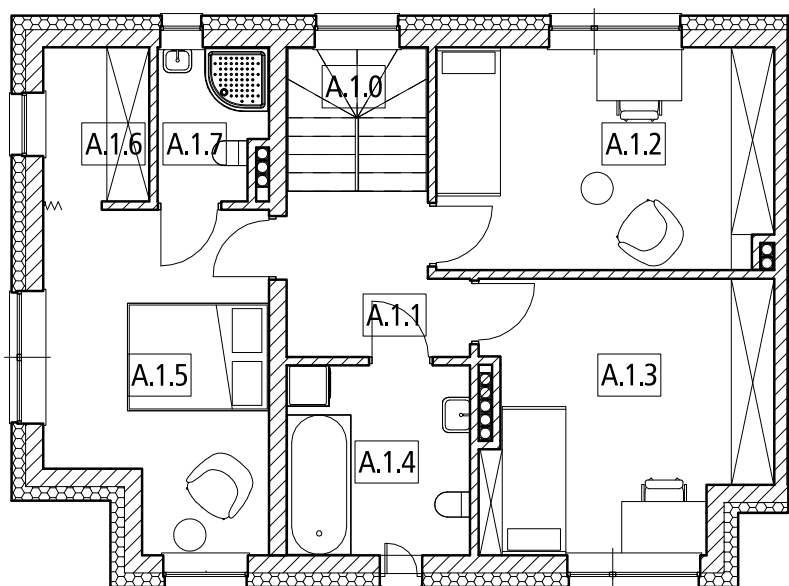
Trakt Lubelski 144S

pow. całkowita 121,16 m²



parter
54,29 m²

Nr	Nazwa pomieszczenia	Pow.
A.0.0	Schody	0,79 m ²
A.0.1	Hol	6,42 m ²
A.0.2	Garaż	16,64 m ²
A.0.3	WC	1,35 m ²
A.0.4	Pokój dzienny z aneks.	29,09 m ²
Ogółem		54,29 m ²



piętro
66,87 m²

Nr	Nazwa pomieszczenia	Pow.
A.1.0	Schody	4,08 m ²
A.1.1	Korytarz	5,36 m ²
A.1.2	Pokój	14,98 m ²
A.1.3	Pokój	15,06 m ²
A.1.4	Łazienka	6,99 m ²
A.1.5	Sypialnia	13,95 m ²
A.1.6	Garderoba	3,28 m ²
A.1.7	Łazienka	3,18 m ²
Ogółem		66,87 m ²